



Platina Pí Nyíltvégű Befektetési Alap*

Dátum	Nettó eszközérték	Egy jegyre jutó nettó eszközérték	Bruttó hozam éves szinten (annualizált)	Bruttó hozam az adott évben (nominális)	Benchmark hozam** (éves szinten)
2006.08.18	420,000,000	1.000000			
2006.12.31	2,089,337,820	1.160204			
2007.12.31	3,246,118,176	1.622875	39.88%	39.88%	7.67%
2007.12.31	3,246,118,176	1.622875			
indulástól (500 nap)	3,246,118,176	1.622875	42.40%		7.76%

* Az alap nettó hozamát 2006.09.01-től 20 százalékos kamatadó terheli. A bemutatott hozamok nettó szintűvé a forgalmazási díj, vételi, eladási, átváltási jutalék, éves számlavezetési díj, illetve esetlegesen felmerülő egyéb költségek levonásával tehetőek, melyek forgalmazási helytől függően eltérőek lehetnek. Az alap a vizsgált időszak során tartalmazott származtatott ügyleteket, melyek maximális aránya a befektetési politikának megfelelően legfeljebb 200 százalék lehetett.

2007.12.31	Összeg / érték (Ft)	Nettó eszközérték százalékában (%)
Kötelezettségek	-1,306,946	-0.04%
Hitelállomány	0	0.00%
Költségek	-1,306,946	-0.04%
Alapkezelői díj	nincs	nincs
Letékezelői díj	-246,782	-0.01%
Marketing költség ***	nincs	nincs
Közzétételi költség	-26,768	0.00%
Könyvvizsgálói díj ***	-294,691	-0.01%
PSZÁF díj	-190,878	-0.01%
Könyvelői díj ***	-547,827	-0.02%
Egyéb kötelezettség	0	0.00%
Eszközök	3,247,425,122	100.04%
Folyószámla, készpénz	224,300,387	6.91%
Egyéb követelés	0	0.00%
Lekötött bankbetét	0	0.00%
Hitelviszonyt megtestesítő értékpapírok	2,921,142,078	89.99%
Diszkontkincstárjegyek	2,908,631,379	89.60%
MNB-kötvények	0	0.00%
Államkötvények	12,510,699	0.39%
Vállalati kötvények	0	0.00%
Egyéb kötvények	0	0.00%
Jelzáloglevelek	0	0.00%
Külföldi kötvények	0	0.00%
Részvények	120,441,392	3.71%
Hazai részvények	154,591,800	4.76%
OTC részvények	0	0.00%
Külföldi részvények	-34,150,408	-1.05%
Kollektív befektetési értékpapírok	0	0.00%
Kárpótlási jegy	0	0.00%
(Származtatott ügyletek)	-18,458,735	-0.57%
(Határidős ügyletek)	6,693,865	0.21%
(Opciók)	-25,152,600	-0.77%
(Egyéb származtatott ügyletek)	0	0.00%
Nettó eszközérték (saját tőke)	3,246,118,176	100.00%
Belföldi befektetések	3,280,268,584	101.05%
Külföldi befektetések	-34,150,408	-1.05%
Az alap portfóliója a vizsgált hónapban tartalmazott származtatott ügyleteket.		
Származtatott ügyletek nettósított, abszolút értéke	4,931,440,082	151.92%
Az Alap hitelfelvétele	0	0.00%
Zárolt vagy óvadékba adott eszközök	0	0.00%
Egy jegyre jutó nettó eszközérték	1.622875	

*** Tartalmazza az előző évben ki nem fizetett, de elhatárolt költségeket is.

A Platina Pí Alap rövid bemutatása

Az Alap potenciális befektetési területe a lehető legszélesebb és globális: bankbetétek, hazai és nemzetközi részvények illetve kötvények, devizák, kollektív befektetési értékpapírok, egyéb befektetési eszközök, valamint ezekre és árupiaci termékekre vonatkozó származtatott ügyletek. A hagyományos befektetési alapoktól a széles eszköztáron túl abban tér el, hogy nem csak emelkedő, de eső piacon is van lehetőség hozamot elérni.

Az Alap célja az állampapírok által biztosított hozamnál nagyobb hozam elérése addicionális kockázat vállalása mellett. A többlethozam elérésének érdekében az Alap magasabb kockázatú instrumentumokat is vásárol és ad el, alapvetően fundamentális alapon történő elemzésekre támaszkodva, de a technikai időzítést is figyelembe véve, az eszközöket szelektíven kiválasztva. Ha viszont az Alapkezelő nem lát megfelelő lehetőséget magasabb kockázatú instrumentumokban, akkor alacsony kockázatú eszközökbe fekteti az Alap tőkéjét, egészen addig, amíg jó vételi vagy eladási lehetőségek nem adódnak.

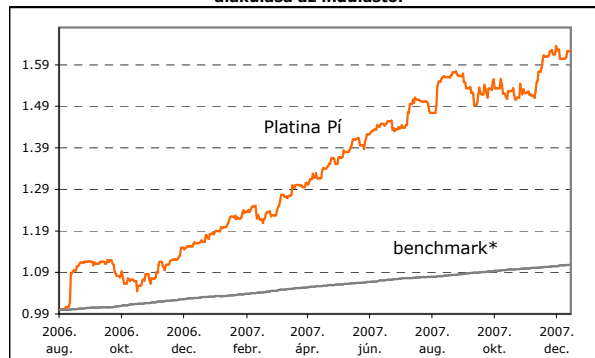
** A benchmark minden hónap elejétől 100%-ban az RMAX (egy évnél rövidebb lejáratú állampapírokból álló index).

Forgalmazási költségek: A Befektetési Jegyek vételének és visszaváltásának jutaléka az árfolyamérték maximum 10 százaléka. (A Forgalmazó a saját üzletszabályának megfelelően ennél alacsonyabb jutalékok is meghatározhat.) Amennyiben a Befektetési Jegy(ek) bármely tulajdonosa a legutóljára adott vételi megbízás időpontjától számított 5 munkanapon belül (T+5) ad visszaváltási megbízást, akkor a Forgalmazó a visszaváltási jutalékon felül jogosult további 5%-os jutalékok is felszámolni, mely az Alapot illeti meg. Ennek alapja a visszaváltott Befektetési Jegy(ek) visszaváltáskori árfolyamértéke.

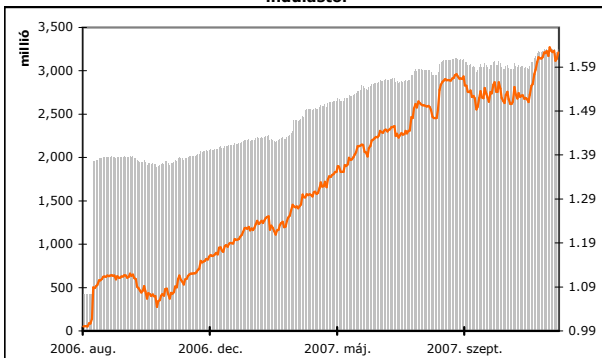
Mi történt decemberben?

A növekvő bizonytalanság miatt a külföldi befektetők kockázatkerülése és a hazai pénztárak választható portfóliós rendszerre történő áttállása egyaránt meghatározta a magyar kötvénypiacok hozamát az év utolsó hónapjában. Decemberben ismét a rövid lejáratú papírokat tartó befektetők jártak jól, hiszen ezen kötvények teljesítményét mutató RMAX index 0,52 százalékkal emelkedett, míg a hosszú kötvények teljesítményét mutató MAX index 0,38 százalékkal csökkent. Így a teljes magyar kötvénypiac teljesítményét reprezentáló MAX Composite 0,23 százalékkal került lejjebb. Mindez azonban nem pánikszert eladások következtében történt, inkább csak a vevők túntek el a piacról. Meglepően stabil maradt ugyanakkor a forint euróval szembeni árfolyama. Az év utolsó hónapja a világ tőzsdéinek többségétől eltérően pozitív eredményt hozott a magyar részvényekbe fektetők számára. A BUX 1,85 százalékos emelkedéssel zárt decemberben. A MOL 1,6 százalékos romlását ellensúlyozni tudta a Richter 7,6 és az OTP 2,3 százalékos erősödése. A hazai olajtársaság (még mindig a vállalat önállóságának védelmében) újabb részvénycsomagot helyezett ki, ezúttal a CEZ-hez. A legnagyobb gyógyszergyártónk árfolyamemelkedése a novemberben bejelentett Polpharma akvizíciónak tudható be. A Magyar Telekom oszlatékát a Telekom Slovenije privatizációs pályázatán való elindulás veszélyezteti. Néhány illikvidebb kis papír két számjegyjű év végi erősödésének köszönhetően a BUMIX 4,12 százalékos tudott emelkedni.

A Concorde Platina Pí és a benchmark hozamának alakulása az indulástól



Nettó eszközérték és az egy jegyre jutó nettó eszközérték alakulása az indulástól



Concorde Alapkezelő zrt. 1123 Budapest, Alkotás utca 50.

Tel: 489-2280 Fax: 489-2290 www.concordealapkezelo.hu

Az alap múltbeli teljesítménye, hozama nem jelent garanciát a jövőbeni teljesítményre, hozamra. Az alap kezelési szabályzata megtekinthető a Concorde Zrt. fiókjaiban és a forgalmazási helyeken. Befektetési döntésük meghozatalakor a befektetőknek saját maguknak kell felmérniük a befektetéshez kapcsolódó kockázatokat és lehetőségeket. Az oldalon megjelenő valamennyi információ kizárólag tájékoztatásul szolgál. Törekszünk ezen információk folyamatos frissítésére, ugyanakkor semmiféle felelősséget nem vállalunk az információk esetleges hiányosságai, pontatlanságai miatt. A Concorde Alapkezelő zrt. nem vállal felelősséget a jelen kiadvány alapján hozott befektetési döntésért és annak következményeiért. Hozott befektetési döntésért és annak következményeiért.