

**Platina Béta Nyíltvégű Befektetési Alap\***

Dátum	Nettó eszközérték	Egy jegyre jutó nettó eszközérték	Bruttó hozam éves szinten (annualizált)	Bruttó hozam az adott évben (nominális)	Benchmark hozam** (éves szinten)
2006.08.18	900,000,000	1.000000			
2006.12.31	1,446,298,113	1.146138			
2007.12.31	1,707,803,728	1.353224	18.07%	18.07%	7.67%
indulástól (531 nap)	1,719,121,060	1.362192	23.67%		7.76%

\* Az alap nettó hozamát 2006.09.01-től 20 százalékos kamatadó terheli. A bemutatott hozamok nettó szintűvé a forgalmazási díj, vételi, eladási, átváltási jutalék, éves számlavezetési díj, illetve esetlegesen felmerülő egyéb költségek levonásával tehetőek, melyek forgalmazási helytől függően eltérőek lehetnek. Az alap a vizsgált időszak során tartalmazott származtatott ügyleteket, melyek maximális aránya a befektetési poilitkának megfelelően legfeljebb 200 százalék lehetett.

2008.01.31	Összeg / érték (Ft)	Nettó eszközérték százalékában (%)
<b>Kötelezettségek</b>	<b>-55,930,439</b>	<b>-3.25%</b>
Hitelállomány	0	0.00%
Költségek	-1,645,043	-1.10%
Alapkezelői díj	-724,620	-0.04%
Letékezelői díj	-144,927	-0.01%
Marketing költség ***	nincs	nincs
Közzétételi költség	-29,638	0.00%
Könyvvizsgálói díj ***	-107,261	-0.01%
PSZÁF díj	-36,233	0.00%
Könyvelői díj ***	-602,364	-0.04%
Egyéb kötelezettség	-54,285,396	-3.16%
<b>Eszközök</b>	<b>1,775,051,499</b>	<b>103.25%</b>
Folyószámla, készpénz	221,262	0.01%
Egyéb követelés	0	0.00%
Lekötött bankbetét	0	0.00%
Hitelviszonyt megtestesítő értékpapírok	1,331,628,392	77.46%
Diszkontkincstárjegyek	1,095,098,634	63.70%
MNB-kötvények	0	0.00%
Államkötvények	82,701,520	4.81%
Vállalati kötvények	100,831,399	5.87%
Egyéb kötvények	0	0.00%
Jelzáloglevelek	0	0.00%
Külföldi kötvények	52,996,839	3.08%
Részvények	437,209,720	25.43%
Hazai részvények	437,209,720	25.43%
OTC részvények	0	0.00%
Külföldi részvények	0	0.00%
Kollektív befektetési értékpapírok	0	0.00%
Kárpótlási jegy	0	0.00%
(Származtatott ügyletek)	5,992,126	0.35%
(Határidős ügyletek)	7,277,200	0.42%
(Opciók)	-1,285,074	-0.07%
(Egyéb származtatott ügyletek)	0	0.00%
<b>Nettó eszközérték (saját tőke)</b>	<b>1,719,121,060</b>	<b>100.00%</b>
Belföldi befektetések	1,666,124,221	96.92%
Külföldi befektetések	52,996,839	3.08%
Az alap portfóliója a vizsgált hónapban tartalmazott származtatott ügyleteket.		
<b>Származtatott ügyletek nettósított, abszolút értéke</b>	<b>111,887,628</b>	<b>6.51%</b>
<b>Az Alap hitelfelvétele</b>	<b>0</b>	<b>0.00%</b>
<b>Zárolt vagy óvadékba adott eszközök</b>	<b>0</b>	<b>0.00%</b>
<b>Egy jegyre jutó nettó eszközérték</b>	<b>1.362192</b>	

\*\*\* Tartalmazza az előző évben ki nem fizetett, de elhatárolt költségeket is.

**A Platina Béta Alap rövid bemutatása**

Az Alap potenciális befektetési területe a lehető legszélesebb és globális: bankbetétek, hazai és nemzetközi részvények illetve kötvények, devizák, kollektív befektetési értékpapírok, egyéb befektetési eszközök, valamint ezekre és áruipari termékekre vonatkozó származtatott ügyletek. A hagyományos befektetési alapoktól a széles eszköztáron túl abban tér el, hogy nem csak emelkedő, de eső piacon is van lehetősége hozamot elérni.

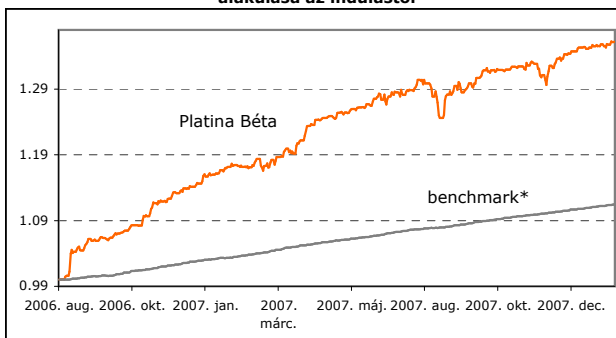
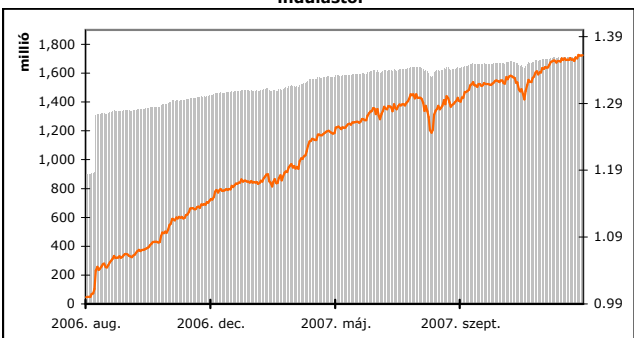
Az Alap célja az állampapírok által biztosított hozamnál nagyobb hozam elérése addicionális kockázat vállalása mellett. A többelhozam elérésének érdekében az Alap magasabb kockázatú instrumentumokat is vásárol és ad el, alapvetően fundamentális alapon történő elemzésekre támaszkodva, de a technikai időzítést is figyelembe véve, az eszközöket szelektíven kiválasztva. Ha viszont az Alapkezelő nem lát megfelelő lehetőséget magasabb kockázatú instrumentumokban, akkor alacsony kockázatú eszközökbe fekteti az Alap tőkét, egészen addig, amíg jó vételi vagy eladási lehetőségek nem adódnak.

\*\* A benchmark minden hónap elejétől 100%-ban az RMAX (egy évnél rövidebb lejáratú állampapírokból álló index).

Forgalmazási költségek: A Befektetési Jegyek vételének és visszaváltásának jutaléka az árfolyamérték maximum 10 százaléka. (A Forgalmazó a saját üzletszabályának megfelelően ennél alacsonyabb jutalékot is meghatározhat.) Amennyiben a Befektetési Jegy(ek) bármely tulajdonosa a legutóljára adott vételi megbízás időpontjától számított 5 munkanapon belül (T+5) ad visszaváltási megbízást, akkor a Forgalmazó a visszaváltási jutalékon felül jogosult további 5%-os jutalékot is felszámolni, mely az Alapot illeti meg. Ennek alapja a visszaváltott Befektetési Jegy(ek) visszaváltáskori árfolyamértéke.

**Mi történt januárban?**

A magyar kötvénypiacokon különösebb izgalom nélkül zajlott a kereskedés januárban, a kezdeti csökkenés után a hónap végére gyakorlatilag az év végi hozamszint jellemezte a piacot. A hosszú kötvények teljesítményét mutató MAX 0,51 százalékos, a rövid kötvények teljesítményét mutató RMAX 0,64 százalékos, míg a teljes kötvénypiac hozamát mutató MAX Composite index 0,53 százalékos növekedést produkált a hónap során. A bizonytalanság és az ezzel járó volatilitás elsősorban a devizapiacra jelentkezett: az EURHUF áttörte a 260 as szintet. (Ez utóljára az augusztusi pánik idején fordult elő.) Az év első hónapja a rossz makrogazdasági adatok következtében felerősödő recessziós félelmek és a Fed-kamatvágások hatására újra fel-felcsillanó optimizmus váltakozásáról szól a részvénypiacokon. Sajnos ez utóbbi rövidebb életűnek bizonyult, aminek hatására az európai tőzsdékhez hasonlóan a BUX is két számjegyű zuhanást könyvelhetett el (-10,52 százalék).

**A Platina Béta és a benchmark hozamának alakulása az indulástól**

**Nettó eszközérték és az egy jegyre jutó nettó eszközérték alakulása az indulástól**


**Concorde Alapkezelő zrt. 1123 Budapest, Alkotás utca 50.**  
Tel: 489-2280 Fax: 489-2290 [www.concordealapkezelo.hu](http://www.concordealapkezelo.hu)

Az alap múltbeli teljesítménye, hozama nem jelent garanciát a jövőbeni teljesítményre, hozamra. Az alap kezelési szabályzata megtekinthető a Concorde Zrt. fiókjában és a forgalmazási helyeken. Befektetési döntésük meghozatalakor a befektetőnek saját maguknak kell felmérniük a befektetéshez kapcsolódó kockázatokat és lehetőségeket. Az oldalon megjelenő valamennyi információ kizárólag tájékoztatásul szolgál. Törekvünk ezen információk folyamatos frissítésére, ugyanakkor semmiféle felelősséget nem vállalunk az információk esetleges hiányosságai, pontatlanságai miatt. A Concorde Alapkezelő zrt. nem vállal felelősséget a jelen kiadvány alapján hozott befektetési döntésért és annak következményeire, hozott befektetési döntésért és annak következményeire.