

Platina Béta Nyíltvégű Befektetési Alap*

Dátum	Nettó eszközérték	Egy jegyre jutó nettó eszközérték	Bruttó hozam éves szinten (annualizált)	Bruttó hozam az adott évben (nominális)	Benchmark hozam** (éves szinten)
2006.08.18	900,000,000	1.000000			
2006.12.31	1,446,298,113	1.146138			
2007.12.31	1,707,803,728	1.353224	18.07%	18.07%	7.67%
2008.02.29	1,727,164,049				
indulástól (560 nap)	1,727,164,049	1.368565	22.69%		7.53%

* Az alap nettó hozamát 2006.09.01-től 20 százalékos kamatadó terheli. A bemutatott hozamok nettó szintűvé a forgalmazási díj, vételi, eladási, átváltási jutalék, éves számlavezetési díj, illetve esetlegesen felmerülő egyéb költségek levonásával tehetőek, melyek forgalmazási helytől függően eltérőek lehetnek. Az alap a vizsgált időszak során tartalmazott származtatott ügyleteket, melyek maximális aránya a befektetési poilitkának megfelelően legfeljebb 200 százalék lehetett.

2008.02.29	Összeg / érték (Ft)	Nettó eszközérték százalékában (%)
Kötelezettségek	-33,308,417	-1.93%
Hitelállomány	0	0.00%
Költségek	-2,398,453	-0.14%
Alapkezelői díj	-1,407,580	-0.08%
Letékezelői díj	-136,591	-0.01%
Marketing költség ***	nincs	nincs
Közzétételi költség	-14,824	0.00%
Könyvvizsgálói díj ***	-129,011	-0.01%
PSZÁF díj	-70,383	0.00%
Könyvelői díj ***	-640,064	-0.04%
Egyéb kötelezettség	-30,909,964	-1.79%
Eszközök	1,760,472,466	101.93%
Folyószámla, készpénz	318,396	0.02%
Egyéb követelés	0	0.00%
Lekötött bankbetét	0	0.00%
Hitelviszonyt megtestesítő értékpapírok	1,622,354,951	93.93%
Diszkontkincstárjegyek	1,320,875,681	76.48%
MNB-kötvények	0	0.00%
Államkötvények	78,288,404	4.53%
Vállalati kötvények	90,085,858	5.22%
Egyéb kötvények	0	0.00%
Jelzáloglevelek	49,099,550	2.84%
Külföldi kötvények	84,005,458	4.86%
Részvények	137,799,120	7.98%
Hazai részvények	137,799,120	7.98%
OTC részvények	0	0.00%
Külföldi részvények	0	0.00%
Kollektív befektetési értékpapírok	0	0.00%
Kárpótlási jegy	0	0.00%
(Származtatott ügyletek)	0	0.00%
(Határidős ügyletek)	0	0.00%
(Opciók)	0	0.00%
(Egyéb származtatott ügyletek)	0	0.00%
Nettó eszközérték (saját tőke)	1,727,164,049	100.00%
Belföldi befektetések	1,643,158,591	95.14%
Külföldi befektetések	84,005,458	4.86%
Az alap portfóliója a vizsgált hónapban nem tartalmazott származtatott ügyleteket.		
Származtatott ügyletek nettósított, abszolút értéke	0	0.00%
Az Alap hitelfelvétele	0	0.00%
Zárolt vagy óvadékba adott eszközök	0	0.00%
Egy jegyre jutó nettó eszközérték	1.368565	

*** Tartalmazza az előző évben ki nem fizetett, de elhatárolt költségeket is.

A Platina Béta Alap rövid bemutatása

Az Alap potenciális befektetési területe a lehető legszélesebb és globális: bankbetétek, hazai és nemzetközi részvények illetve kötvények, devizák, kollektív befektetési értékpapírok, egyéb befektetési eszközök, valamint ezekre és árupiaci termékekre vonatkozó származtatott ügyletek. A hagyományos befektetési alapoktól a széles eszköztáron túl abban tér el, hogy nem csak emelkedő, de eső piacon is van lehetősége hozamot elérni.

Az Alap célja az állampapírok által biztosított hozamnál nagyobb hozam elérése addicionális kockázat vállalása mellett. A többelhozam elérésének érdekében az Alap magasabb kockázatú instrumentumokat is vásárol és ad el, alapvetően fundamentális alapon történő elemzésekre támaszkodva, de a technikai időzítést is figyelembe véve, az eszközöket szelektíven kiválasztva. Ha viszont az Alapkezelő nem lát megfelelő lehetőséget magasabb kockázatú instrumentumokban, akkor alacsony kockázatú eszközökbe fekteti az Alap tőkét, egészen addig, amíg jó vételi vagy eladási lehetőségek nem adódnak.

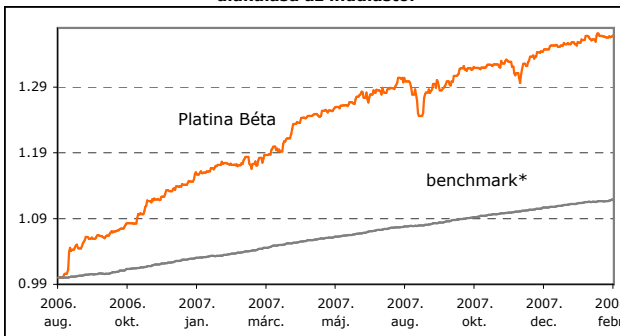
** A benchmark minden hónap elejétől 100%-ban az RMAX (egy évnél rövidebb lejáratú állampapírokból álló index).

Forgalmazási költségek: A Befektetési Jegyek vételének és visszaváltásának jutaléka az árfolyamérték maximum 10 százaléka. (A Forgalmazó a saját üzletszabályának megfelelően ennél alacsonyabb jutalékot is meghatározhat.) Amennyiben a Befektetési Jegy(ek) bármely tulajdonosa a legutóljára adott vételi megbízás időpontjától számított 5 munkanapon belül (T+5) ad visszaváltási megbízást, akkor a Forgalmazó a visszaváltási jutalékon felül jogosult további 5%-os jutalékot is felszámolni, mely az Alapot illeti meg. Ennek alapja a visszaváltott Befektetési Jegy(ek) visszaváltáskori árfolyamértéke.

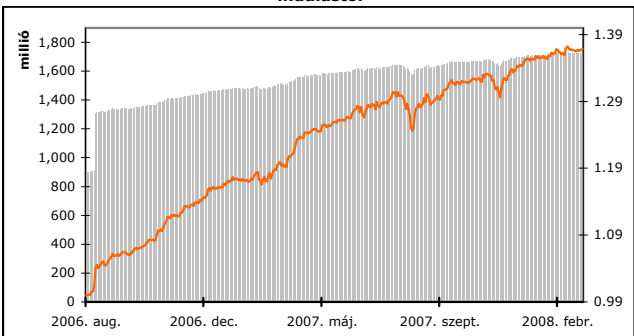
Mi történt februárban?

Rendkívül eseménydús heteket tudhatunk maguk mögött. A nemzetközi hitelpiaci turbulenciák miatt csökkenő kockázatviselési hajlandóság, és az inflációs félelem elindította az alapkamat emelésére irányuló spekulációkat, mely a hónap végén pánikot keltett. Néhány nap alatt a 3-15 éves kötvények referenciahozama 90-110 bázisponttal emelkedett. A rövid kötvényeket jellemző RMAX 0,26 százalékos növekedést, a hosszú kötvények teljesítményét mutató MAX 3,22, a teljes kötvénypiacot reprezentáló MAX Composite index 2,75 százalékos csökkenést produkált a hónap során. A forint az euróval szemben igen tág sávban mozgott (255-267). Februárban a tőzsdék az amerikai gazdaságélénkítő lépések hatására két emelkedő hetet is magukénak tudhattak, majd az USA gyenge makro adatai visszahozták az eladókat. A BUX így 0,11, a BUMIX 1,03 százalékkal a januári záró szintje fölött zárta a hónapot. Az emelkedő papírok között volt a továbbra is saját részvényeit vásárló MOL (3,7), és a jelentős eredménynövekedésről a hónap végén jelentő EMÁSZ (3,91) és Elmű (5,81 százalék) is. Az OTP (-3,27 százalék) ugyan jó áron tudta eladni a Garanciát, de a Merrill pesszimista a jövőbeli eredményességét illetően. A Graphisoft Park csökkentette 2008-as eredményvárakozását, ennek hatására piaci értéke 6,08 százalékot zuhant.

A Platina Béta és a benchmark hozamának alakulása az indulástól



Nettó eszközérték és az egy jegyre jutó nettó eszközérték alakulása az indulástól



Concorde Alapkezelő zrt. 1123 Budapest, Alkotás utca 50.
Tel: 489-2280 Fax: 489-2290 www.concordealapkezelo.hu

Az alap múltbeli teljesítménye, hozama nem jelent garanciát a jövőbeli teljesítményre, hozamra. Az alap kezelési szabályzata megtekinthető a Concorde Zrt. fiókjában és a forgalmazási helyeken. Befektetési döntésük meghozatalakor a befektetőknek saját maguknak kell felmérniük a befektetéshez kapcsolódó kockázatokat és lehetőségeket. Az oldalon megjelenő valamennyi információ kizárólag tájékoztatásul szolgál. Törekszünk ezen információk folyamatos frissítésére, ugyanakkor semmiféle felelősséget nem vállalunk az információk esetleges hiányosságai, pontatlanságai miatt. A Concorde Alapkezelő zrt. nem vállal felelősséget a jelen kiadvány alapján hozott befektetési döntésért és annak következményeire, hozott befektetési döntésért és annak következményeire.