



**Platina Béta Nyíltvégű Befektetési Alap\***

Dátum	Nettó eszközérték	Egy jegyre jutó nettó eszközérték	Bruttó hozam éves szinten (annualizált)	Bruttó hozam az adott évben (nominális)	Benchmark hozam** (éves szinten)
2006.08.18	900,000,000	1.000000			
2006.12.31	1,446,298,113	1.146138			
2007.12.31	1,707,803,728	1.353224	18.07%	18.07%	7.67%
2008.04.30	1,725,756,296				
indulástól (621 nap)	1,725,756,296	1.367449	20.19%		7.53%

\* Az alap nettó hozamát 2006.09.01-től 20 százalékos kamatadó terheli. A bemutatott hozamok nettó szintűvé a forgalmazási díj, vételi, eladási, átváltási jutalék, éves számlavezetési díj, illetve esetlegesen felmerülő egyéb költségek levonásával tehetőek, melyek forgalmazási helytől függően eltérőek lehetnek. Az alap a vizsgált időszak során tartalmazott származtatott ügyleteket, melyek maximális aránya a befektetési poilitkának megfelelően legfeljebb 200 százalék lehetett.

2008.04.30	Összeg / érték (Ft)	Nettó eszközérték százalékában (%)
<b>Kötelezettségek</b>	<b>-137,768,932</b>	<b>-7.98%</b>
Hitelállomány	0	0.00%
Költségek	-1,603,083	-0.09%
Alapkezelői díj	-697,572	-0.04%
Letékezelői díj	-139,513	-0.01%
Marketing költség ***	nincs	nincs
Közzétételi költség	6	0.00%
Könyvvizsgálói díj ***	-90,761	-0.01%
PSZÁF díj	-34,879	0.00%
Könyvelői díj ***	-640,364	-0.04%
Egyéb kötelezettség	-136,165,849	-7.89%
<b>Eszközök</b>	<b>1,863,525,227</b>	<b>107.98%</b>
Folyószámla, készpénz	10,015,255	0.58%
Egyéb követelés	0	0.00%
Lekötött bankbetét	0	0.00%
Hitelviszonyt megtestesítő értékpapírok	1,746,764,892	101.22%
Diszkontkincstárjegyek	1,191,676,111	69.05%
MNB-kötvények	0	0.00%
Államkötvények	241,792,815	14.01%
Vállalati kötvények	90,041,400	5.22%
Egyéb kötvények	0	0.00%
Jelzáloglevelek	48,544,950	2.81%
Külföldi kötvények	174,709,616	10.12%
Részvények	101,274,560	5.87%
Hazai részvények	101,274,560	5.87%
OTC részvények	0	0.00%
Külföldi részvények	0	0.00%
Kollektív befektetési értékpapírok	0	0.00%
Kárpótlási jegy	0	0.00%
(Származtatott ügyletek)	5,470,520	0.32%
(Határidős ügyletek)	5,470,520	0.32%
(Opciók)	0	0.00%
(Egyéb származtatott ügyletek)	0	0.00%
<b>Nettó eszközérték (saját tőke)</b>	<b>1,725,756,296</b>	<b>100.00%</b>
Belföldi befektetések	1,551,046,680	89.88%
Külföldi befektetések	174,709,616	10.12%
Az alap portfóliója a vizsgált hónapban tartalmazott származtatott ügyleteket.		
<b>Származtatott ügyletek nettósított, abszolút értéke</b>	<b>416,188,319</b>	<b>24.12%</b>
<b>Az Alap hitelfelvétele</b>	<b>0</b>	<b>0.00%</b>
<b>Zárolt vagy óvadékba adott eszközök</b>	<b>0</b>	<b>0.00%</b>
<b>Egy jegyre jutó nettó eszközérték</b>	<b>1.367449</b>	

\*\*\* Tartalmazza az előző évben ki nem fizetett, de elhatárolt költségeket is.

**A Platina Béta Alap rövid bemutatása**

Az Alap potenciális befektetési területe a lehető legszélesebb és globális: bankbetétek, hazai és nemzetközi részvények illetve kötvények, devizák, kollektív befektetési értékpapírok, egyéb befektetési eszközök, valamint ezekre és árupiaci termékekre vonatkozó származtatott ügyletek. A hagyományos befektetési alapoktól a széles eszköztáron túl abban tér el, hogy nem csak emelkedő, de eső piacon is van lehetősége hozamot elérni.

Az Alap célja az állampapírok által biztosított hozamnál nagyobb hozam elérése addicionális kockázat vállalása mellett. A többelhozam elérésének érdekében az Alap magasabb kockázatú instrumentumokat is vásárol és ad el, alapvetően fundamentális alapon történő elemzésekre támaszkodva, de a technikai időzítést is figyelembe véve, az eszközöket szelektíven kiválasztva. Ha viszont az Alapkezelő nem lát megfelelő lehetőséget magasabb kockázatú instrumentumokban, akkor alacsony kockázatú eszközökbe fekteti az Alap tőkét, egészen addig, amíg jó vételi vagy eladási lehetőségek nem adódnak.

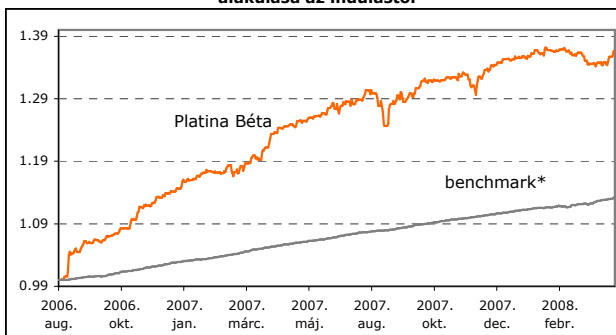
\*\* A benchmark minden hónap elejétől 100%-ban az RMAX (egy évnél rövidebb lejáratú állampapírokból álló index).

Forgalmazási költségek: A Befektetési Jegyek vételének és visszaváltásának jutaléka az árfolyamérték maximum 10 százaléka. (A Forgalmazó a saját üzletszabályának megfelelően ennél alacsonyabb jutalékot is meghatározhat.) Amennyiben a Befektetési Jegy(ek) bármely tulajdonosa a legutóljára adott vételi megbízás időpontjától számított 5 munkanapon belül (T+5) ad visszaváltási megbízást, akkor a Forgalmazó a visszaváltási jutalékon felül jogosult további 5%-os jutalékot is felszámolni, mely az Alapot illeti meg. Ennek alapja a visszaváltott Befektetési Jegy(ek) visszaváltáskori árfolyamértéke.

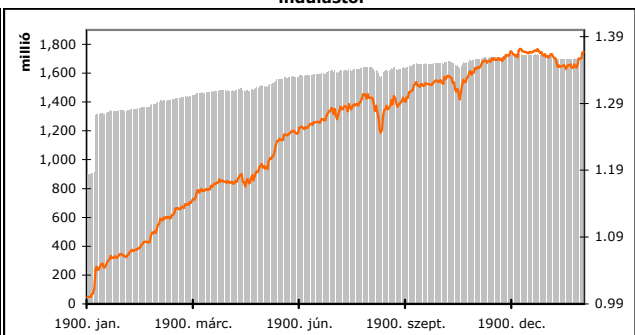
**Mi történt áprilisban?**

Az idei év kiábrándító első negyedét követően az elmúlt hónapban némiképp fellélegezhetek a hazai kötvénypiaci befektetők. A kedvező hangulatban a hazai fizetőeszköz is folyamatosan erősödni tudott az euróval szemben, hiszen a március végi 260-as szint körüli árfolyam április utolsó napjaiban már a 252-254-es sávban mozgott. A hazai és nemzetközi részvenypiaci indexek többsége is pluszban zárta a hónapot. Ez alól a BUX index sem volt kivétel, amely 4,02% -ot erősödött. A blue chip-ek közül a hónap „nyertese” a MOL, amely több mint 7%-al értékelődött fel, míg a Magyar Telekom 6,7%-os pluszban zárta a hónapot. A társaság bejelentette, hogy 74 Ft-os osztalékot fog fizetni a részvényeseknek. A blue chip-ek közül egyedül a Richter zárt lejjebb az előző havi záróértékénél, a hónap során 1,47% csökkent a papír értéke. A kis papírok piacán is megjelentek a vevők, a Rába, több mint 6%-ot erősödött, a BUMIX 2,3%-ot emelkedett. A pozitív befektetői szentiment megjelent a cseh tőzsdén is, a PX 3,73%-ot tudott emelkedni, míg „szomszédja” a lengyel WIG index 2,75%-ot esett.

**A Platina Béta és a benchmark hozamának alakulása az indulástól**



**Nettó eszközérték és az egy jegyre jutó nettó eszközérték alakulása az indulástól**



**Concorde Alapkezelő zrt. 1123 Budapest, Alkotás utca 50.**  
**Tel: 489-2280 Fax: 489-2290 www.concordealapkezelo.hu**

Az alap múltbeli teljesítménye, hozama nem jelent garanciát a jövőbeni teljesítményre, hozamra. Az alap kezelési szabályzata megtekinthető a Concorde Zrt. fiókjaiban és a forgalmazási helyeken. Befektetési döntésük meghozatalakor a befektetőknek saját maguknak kell felmérniük a befektetéshez kapcsolódó kockázatokat és lehetőségeket. Az oldalon megjelenő valamennyi információ kizárólag tájékoztatásul szolgál. Törekszünk ezen információk folyamatos frissítésére, ugyanakkor semmiféle felelősséget nem vállalunk az információk esetleges hiányosságai, pontatlanságai miatt. A Concorde Alapkezelő zrt. nem vállal felelősséget a jelen kiadvány alapján hozott befektetési döntésért és annak következményeire, hozott befektetési döntésért és annak következményeire.