

**Concorde Euró Pénzpiaci Befektetési Alap\***

Dátum	Nettó eszközérték (EUR)	Egy jegyre jutó nettó eszközérték (EUR)	Bruttó hozam éves szinten (annualizált)	Bruttó hozam az adott évben (nominális)	Benchmark hozam** (nominális)
2007.10.26	1,010,000	0.010000			
2007.12.31	4,488,280	0.010046			
2008.05.31	6,715,826	0.010147			
indulástól (218 nap)	6,715,826	0.010147			

\* Az alap nettó hozamát 2006.09.01-től 20 százalékos kamatadó terheli. A bemutatott hozamok nettó szintűvé a forgalmazási díj, vételi, eladási, átváltási jutalék, éves számlavezetési díj, illetve esetlegesen felmerülő egyéb költségek levonásával tehetőek, melyek forgalmazási helytől függően eltérőek lehetnek. Az alap a vizsgált időszak során tartalmazott származtatott ügyleteket, melyek maximális aránya a befektetési politikának megfelelően legfeljebb 30 százalék lehetett.

2008.05.31	Összeg / érték (EUR)	Nettó eszközérték százalékában (%)
<b>Kötelezettségek</b>	<b>-894,494</b>	<b>-13.32%</b>
Hitelállomány	0	0.00%
Költségek	-13,824	-0.21%
Alapkezelői díj	-9,487	-0.14%
Letékezelői díj	-949	-0.01%
Marketing költség ***	0	0.00%
Közzétételi költség	-413	-0.01%
Könyvvizsgálói díj ***	-645	-0.01%
PSZÁF díj	-283	0.00%
Könyvelői díj ***	-949	-0.01%
Egyéb kötelezettség	-880,670	-13.11%
<b>Eszközök</b>	<b>7,610,320</b>	<b>113.32%</b>
Folyószámla, készpénz	7,252	0.11%
Egyéb követelés	2,841	0.04%
Lekötött bankbetét	200,044	2.98%
Hitelviszonyt megtestesítő értékpapírok	7,469,491	111.22%
Diszkontinckintárjegyek	1,502,480	22.37%
MNB-kötvények	0	0.00%
Államkötvények	4,493,351	66.91%
Vállalati kötvények	0	0.00%
Egyéb kötvények	1,473,660	21.94%
Jelzáloglevelek	0	0.00%
Külföldi kötvények	0	0.00%
Részesvények	0	0.00%
Hazai részesvények	0	0.00%
OTC részesvények	0	0.00%
Külföldi részesvények	0	0.00%
Kollektív befektetési értékpapírok	0	0.00%
Kárpótlási jegy	0	0.00%
(Származtatott ügyletek)	-69,308	-1.03%
(Határidős ügyletek)	-69,308	-1.03%
(Opciók)	0	0.00%
(Egyéb származtatott ügyletek)	0	0.00%
<b>Nettó eszközérték (saját tőke)</b>	<b>6,715,826</b>	<b>100.00%</b>
Belföldi befektetések	6,715,826	100.00%
Külföldi befektetések	0	0.00%
Az alap portfóliója a vizsgált hónapban tartalmazott származtatott ügyleteket.		
<b>Származtatott ügyletek nettósított, abszolút értéke</b>	<b>800,000</b>	<b>11.91%</b>
<b>Az Alap hitelfelvétele</b>	<b>0</b>	<b>0.00%</b>
<b>Zártolt vagy óvadékba adott eszközök</b>	<b>0</b>	<b>0.00%</b>
<b>Egy jegyre jutó nettó eszközérték</b>	<b>0.010147</b>	

**A Concorde Euro Pénzpiaci Alap rövid bemutatása**

Az Alap határozatlan futamidejű, nyilvános, nyíltvégű értékpapír befektetési alap. Az Alapkezelő célja, hogy a forgalmazó cégeknél külföldi részesvények adásvételét folytató befektetők az Alap Befektetési Jegyeinek megvásárlásával rövid távon be nem fektetett pénzüket után banki látra szóló betét szintű hozamot érhesse el. Ennek érdekében az Alapkezelő törekszik arra, hogy az Alap nettó eszközértékének változékonysága a lehető legkisebb legyen, ezért az Alapkezelő az Alap vagyonát döntő részben rövid lejáratú európai pénzpiaci eszközökbe, állampapírokba, hitelviszonyt megtestesítő értékpapírokba, devizába, bankbetétbe, repo- és fordított repougyletekbe, határidős deviza ügyletekbe, valamint az Alap vagyonát érintő kamatkockázat csökkentését szolgáló egyéb pénzpiaci eszközökbe fekteti. Nem jelentős súllyal, de az Alapkezelő alacsony kockázatú vállalati és egyéb kötvényeket, valamint jelzálogleveleket is vásárolhat az Alap portfóliójába. Az Alapkezelő a hatékony portfóliókezelés céljából az Alapba nyíthat határidős deviza ügyleteket is az Alap eszközértékének 30 százalékáig. Az Alapkezelő törekszik rá, hogy az Alap portfóliójának hátralévő átlagos futamideje a 360 napot ne haladja meg.

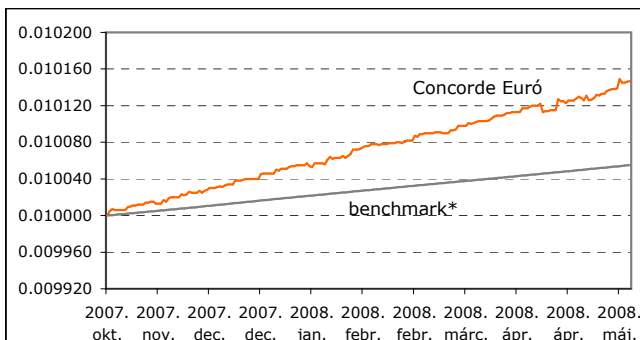
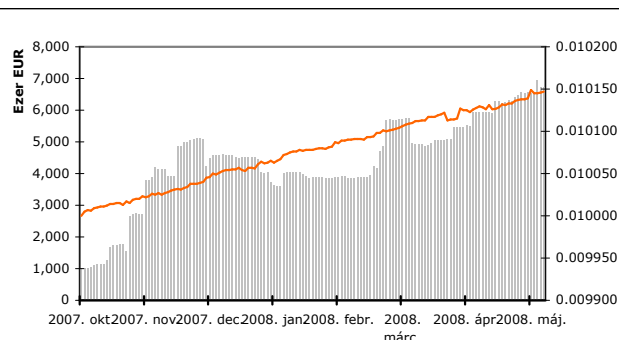
Az alap euróban denominált, dematerializált, egyenként 0,01 euró névértékű, visszaváltható befektetési jegyként vásárolható meg.

\*\*A benchmark minden hónap elejétől a hónap végéig a lakossági – bankrendszer egésze alapján számolt – havi látra szóló euróbetét átlagkamata. (Forrás: MNB.)

**Mi történt májusban?**

Az ECB az elmúlt egy hónapban sem változtatott az irányadó rátán, sőt az inflációs félelmek miatt most már valószínűsíthetőbb egy kamatemelés következő lépésként. Az európai bankok változatlanul nehéz időket élnek, de az elmúlt hónap inkább az amerikai pénzügyi intézmények veszteségeitől volt hangos. Az EURIBOR szintje nem változott, és továbbra is jóval az alapkamat felett maradt.

\*\*\* Tartalmazza az előző évben ki nem fizetett, de elhatárolt költségeket is.

**A Concorde EURO Pénzpiaci Alap és a benchmark hozamának alakulása az indulástól\* (EUR)**

**Nettó eszközérték és az egy jegyre jutó nettó eszközérték alakulása az indulástól**


**Concorde Alapkezelő zrt.** 1123 Budapest, Alkotás utca 50.  
Tel: 489-2280 Fax: 489-2290 [www.concordealapkezelo.hu](http://www.concordealapkezelo.hu)

Az alap múltbeli teljesítménye, hozama nem jelent garanciát a jövőbeni teljesítményre, hozamra. Az alap kezelési szabályzata megtekinthető a Concorde Zrt. fiókjában és a forgalmazási helyeken. Befektetési döntésük meghozatalakor a befektetőknek saját maguknak kell felmérniük a befektetéshez kapcsolódó kockázatokat és lehetőségeket. Az oldalon megjelenő valamennyi információ kizárólag tájékoztatásul szolgál. Törekszünk ezen információk folyamatos frissítésére, ugyanakkor semmiféle felelősséget nem vállalunk az információk esetleges hiányosságai, pontatlanságai miatt. A Concorde Alapkezelő zrt. nem vállal felelősséget a jelen kiadvány alapján hozott befektetési döntésért és annak következményeire.