

Concorde PB1 Nyíltvégű Befektetési Alap*

Dátum	Nettó eszközérték	Egy jegyre jutó nettó eszközérték	Bruttó hozam éves szinten (annualizált)	Bruttó hozam az adott évben (nominális)	Benchmark hozam** (éves szinten)
2006.08.18	200,000,000	1.000000			
2006.12.31	7,174,186,873	1.021053			
2007.12.31	9,578,803,306	1.093184	7.06%	7.06%	7.67%
2008.05.31	9,890,307,300	1.100551			
indulástól (652 nap)	9,890,307,300	1.100551	5.51%		7.56%

* Az alap nettó hozamát 2006.09.01-től 20 százalékos kamatadó terheli. A bemutatott hozamok nettó szintűvé a forgalmazási díj, vételi, eladási, átváltási jutalék, éves számlavezetési díj, illetve esetlegesen felmerülő egyéb költségek levonásával tehetőek, melyek forgalmazási helytől függően eltérőek lehetnek. Az alap a vizsgált időszak során tartalmazott származtatott ügyleteket, melyek maximális aránya a befektetési poitlikának megfelelt, és legfeljebb 20 százalék lehetett.

2008.05.31	Összeg / érték (Ft)	Nettó eszközérték százalékában (%)
Kötelezettségek	-24,828,211	-0.25%
Hitelállomány	0	0.00%
Költségek	-1,793,557	-0.02%
Alapkezelői díj	nincs	nincs
Letékezelői díj	-637,882	-0.01%
Marketing költség ***	nincs	nincs
Közzétételi költség	-10,914	0.00%
Könyvvizsgálói díj ***	-113,238	0.00%
PSZÁF díj	-395,872	0.00%
Könyvelői díj ***	-635,651	-0.01%
Egyéb kötelezettség	-23,034,654	-0.23%
Eszközök	9,915,135,510	100.25%
Folyószámla, készpénz	3,999,447	0.04%
Egyéb követelés	0	0.00%
Lekötött bankbetét	0	0.00%
Hitelviszonyt megtestesítő értékpapírok	702,680,556	7.10%
Diszkontkincstárjegyek	240,685,076	2.43%
MNB-kötvények	0	0.00%
Államkötvények	22,401,890	0.23%
Vállalati kötvények	0	0.00%
Egyéb kötvények	0	0.00%
Jelzáloglevelek	0	0.00%
Külföldi kötvények	439,593,590	4.44%
Részvények	14,279,534	0.14%
Hazai részvények	5,188,400	0.05%
OTC részvények	0	0.00%
Külföldi részvények	9,091,134	0.09%
Kollektív befektetési értékpapírok	9,193,447,022	92.95%
Kárpótlási jegy	0	0.00%
(Származtatott ügyletek)	728,953	0.01%
(Határidős ügyletek)	728,953	0.01%
(Opciók)	0	0.00%
(Egyéb származtatott ügyletek)	0	0.00%
Nettó eszközérték (saját tőke)	9,890,307,300	100.00%
Belföldi befektetések	9,441,622,577	95.46%
Külföldi befektetések	448,684,723	4.54%
Az alap portfóliója a vizsgált hónapban tartalmazott származtatott ügyleteket.		
Származtatott ügyletek nettósított, abszolút értéke	18,438,610	0.19%
Az Alap hitelfelvétele	0	0.00%
Zárolt vagy óvadékba adott eszközök	0	0.00%
Egy jegyre jutó nettó eszközérték	1.100551	

*** Tartalmazza az előző évben ki nem fizetett, de elhatárolt költségeket is.

A Concorde PB1 Alap rövid bemutatása

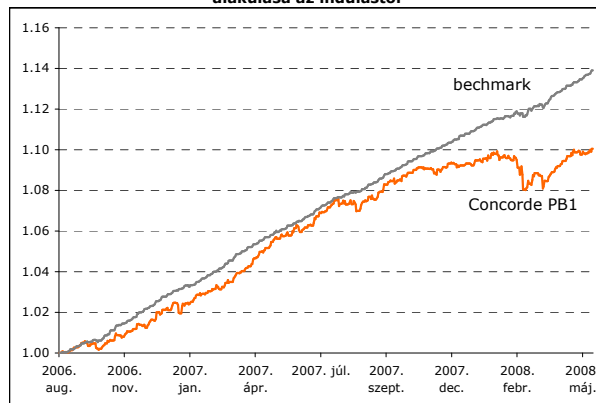
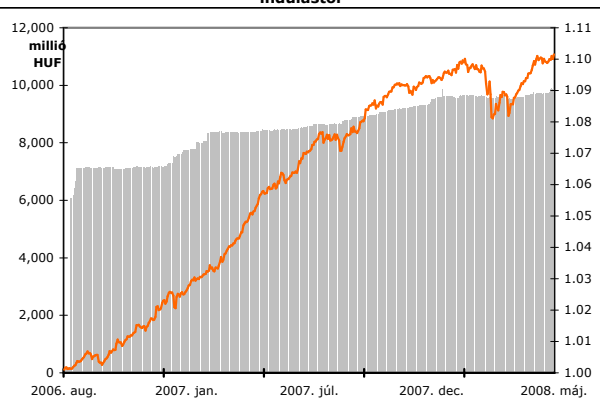
Az Alap célja az állampapírok által biztosított hozamnál nagyobb hozam elérése addicionális kockázat vállalása mellett. A többlethozam elérésének érdekében az Alap magasabb kockázatú instrumentumokat (döntően kollektív befektetési értékpapírokat) is vásárol és ad el, alapvetően fundamentális alapon történő elemzésekre támaszkodva, de a technikai időzítést is figyelembe véve, az eszközöket szelektíven kiválasztva. Ha viszont az Alapkezelő nem lát megfelelő lehetőséget magasabb kockázatú instrumentumokban, akkor alacsony kockázatú eszközökbe (döntően kollektív befektetési értékpapírokba) fekteti az Alap tőkét, egészen addig, amíg jó vételi vagy eladási lehetőségek nem adódnak.

** A benchmark minden hónap elejétől 100%-ban az RMAX (egy évnél rövidebb lejáratú állampapírokból álló index).

Forgalmazási költségek: A Befektetési Jegyek vételének és visszaváltásának jutaléka az árfolyamérték 10 százaléka. (A Forgalmazó a saját üzletszabályának megfelelően ennél alacsonyabb jutalékot is meghatározhat.) Amennyiben a Befektetési Jegy(ek) bármely tulajdonosa a legutóbbi adott vételi megbízás időpontjától számított 5 munkanapon belül (T+5) ad visszaváltási megbízást, akkor a Forgalmazó a visszaváltási jutalékon felül jogosult további 5%-os jutalékot is felszámolni, mely az Alapot illeti meg. Ennek alapja a visszaváltott Befektetési Jegy(ek) visszaváltáskori árfolyamértéke.

Mi történt májusban?

Május folyamán nyugodt hangulatban folyt a hazai kötvénypiaci kereskedés. A monetáris tanács újabb 25 bázispontos kamatemelésre szánta el magát. A döntést követően enyhe, 10-15 bázispontos hozamemelkedés volt megfigyelhető a rövid lejáratú diszkontkincstárjegyek körében. A hosszabb lejáratú (3-10 éves) államkötvények esetében az elmúlt hetekben nem volt megfigyelhető jelentősebb hozamváltozás. Az elmúlt hónapban jelentős mértékben, nagyjából 4-5 százalékkal erősödött a hazai fizetőeszköz az euróhoz képest. Májusban a régiós részvénytőzsdék „nyertese” a cseh tőzsde volt, amely 4,67%-ot emelkedett. A BUX stagnált (-0,01%), a BUMIX pedig az áprilisi erősödés után majdnem 3%-ot esett az elmúlt hónapban. Az OTP és a MOL nullában zárta a hónapot, a kis papírok piacán az áprilisi jó teljesítmény után megjelentek az eladók.

A Concorde PB1 és a benchmark hozamának alakulása az indulástól

Nettó eszközérték és az egy jegyre jutó nettó eszközérték alakulása az indulástól


Concorde Alapkezelő zrt. 1123 Budapest, Alkotás utca 50.
Tel: 489-2280 Fax: 489-2290 www.concordealapkezeslo.hu

Az alap múltbeli teljesítménye, hozama nem jelent garanciát a jövőbeni teljesítményre, hozamra. Az alap kezelési szabályzata megtekinthető a Concorde Zrt. fiókjaiban és a forgalmazási helyeken. Befektetési döntésük meghozatalakor a befektetőknek saját maguknak kell felmérniük a befektetéshez kapcsolódó kockázatokat és lehetőségeket. Az oldalon megjelenő valamennyi információ kizárólag tájékoztatásul szolgál. Töreszünk ezen információk folyamatos frissítésére, ugyanakkor semmiféle felelősséget nem vállalunk az információk esetleges hiányosságai, pontatlanságai miatt. A Concorde Alapkezelő zrt. nem vállal felelősséget a jelen kiadvány alapján hozott befektetési döntésért és annak következményeiért, hozott befektetési döntésért és annak következményeiért.