

Platina Béta Nyíltvégű Befektetési Alap*

Dátum	Nettó eszközérték	Egy jegyre jutó nettó eszközérték	Bruttó hozam éves szinten (annualizált)	Bruttó hozam az adott évben (nominális)	Benchmark hozam** (éves szinten)
2006.08.18	900,000,000	1.000000			
2006.12.31	1,446,298,113	1.146138			
2007.12.31	1,707,803,728	1.353224	18.07%	18.07%	7.67%
2008.05.31	1,724,573,271	1.366512			
indulástól (652 nap)	1,724,573,271	1.366512	19.10%		7.56%

* Az alap nettó hozamát 2006.09.01-től 20 százalékos kamatadó terheli. A bemutatott hozamok nettó szintűvé a forgalmazási díj, vételi, eladási, átváltási jutalék, éves számlavezetési díj, illetve esetlegesen felmerülő egyéb költségek levonásával tehetőek, melyek forgalmazási helytől függően eltérőek lehetnek. Az alap a vizsgált időszak során tartalmazott származtatott ügyleteket, melyek maximális aránya a befektetési poilitkának megfelelően legfeljebb 200 százalék lehetett.

2008.05.31	Összeg / érték (Ft)	Nettó eszközérték százalékában (%)
Kötelezettségek	-177,126,001	-10.27%
Hitelállomány	0	0.00%
Költségek	-2,417,927	-0.14%
Alapkezelői díj	-1,403,118	-0.08%
Letékezelői díj	-141,110	-0.01%
Marketing költség ***	nincs	nincs
Közzétételi költség	-10,914	0.00%
Könyvvizsgálói díj ***	-113,261	-0.01%
PSZÁF díj	-70,160	0.00%
Könyvelői díj ***	-679,364	-0.04%
Egyéb kötelezettség	-174,708,074	-10.13%
Eszközök	1,901,699,272	110.27%
Folyószámla, készpénz	29,990,932	1.74%
Egyéb követelés	0	0.00%
Lekötött bankbetét	0	0.00%
Hitelviszonyt megtestesítő értékpapírok	1,647,826,440	95.55%
Diszkontkincstárjegyek	1,098,355,428	63.69%
MNB-kötvények	0	0.00%
Államkötvények	242,792,458	14.08%
Vállalati kötvények	90,312,843	5.24%
Egyéb kötvények	0	0.00%
Jelzáloglevelek	48,956,200	2.84%
Külföldi kötvények	167,409,511	9.71%
Részvények	212,256,280	12.31%
Hazai részvények	212,256,280	12.31%
OTC részvények	0	0.00%
Külföldi részvények	0	0.00%
Kollektív befektetési értékpapírok	0	0.00%
Kárpótási jegy	0	0.00%
(Származtatott ügyletek)	11,625,620	0.67%
(Határidős ügyletek)	12,294,313	0.71%
(Opciók)	-668,693	-0.04%
(Egyéb származtatott ügyletek)	0	0.00%
Nettó eszközérték (saját tőke)	1,724,573,271	100.00%
Belföldi befektetések	1,557,163,760	90.29%
Külföldi befektetések	167,409,511	9.71%
Az alap portfóliója a vizsgált hónapban tartalmazott származtatott ügyleteket.		
Származtatott ügyletek nettósított, abszolút értéke	2,108,649,274	122.27%
Az Alap hitelfelvétele	0	0.00%
Zárolt vagy óvadékba adott eszközök	0	0.00%
Egy jegyre jutó nettó eszközérték	1.366512	

*** Tartalmazza az előző évben ki nem fizetett, de elhatárolt költségeket is.

A Platina Béta Alap rövid bemutatása

Az Alap potenciális befektetési területe a lehető legszélesebb és globális: bankbetétek, hazai és nemzetközi részvények illetve kötvények, devizák, kollektív befektetési értékpapírok, egyéb befektetési eszközök, valamint ezekre és árupiaci termékekre vonatkozó származtatott ügyletek. A hagyományos befektetési alapoktól a széles eszköztáron túl abban tér el, hogy nem csak emelkedő, de eső piacon is van lehetősége hozamot elérni.

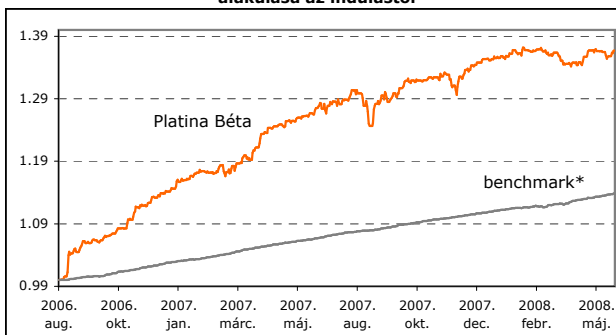
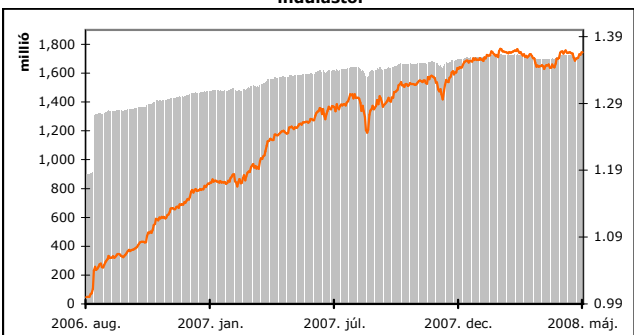
Az Alap célja az állampapírok által biztosított hozamnál nagyobb hozam elérése addicionális kockázat vállalása mellett. A többelhozam elérésének érdekében az Alap magasabb kockázatú instrumentumokat is vásárol és ad el, alapvetően fundamentális alapon történő elemzésekre támaszkodva, de a technikai időzítést is figyelembe véve, az eszközöket szelektíven kiválasztva. Ha viszont az Alapkezelő nem lát megfelelő lehetőséget magasabb kockázatú instrumentumokban, akkor alacsony kockázatú eszközökbe fekteti az Alap tőkét, egészen addig, amíg jó vételi vagy eladási lehetőségek nem adódnak.

** A benchmark minden hónap elejétől 100%-ban az RMAX (egy évnél rövidebb lejáratú állampapírokból álló index).

Forgalmazási költségek: A Befektetési Jegyek vételének és visszaváltásának jutaléka az árfolyamérték maximum 10 százaléka. (A Forgalmazó a saját üzletszabályának megfelelően ennél alacsonyabb jutalékot is meghatározhat.) Amennyiben a Befektetési Jegy(ek) bármely tulajdonosa a legutóljára adott vételi megbízás időpontjától számított 5 munkanapon belül (T+5) ad visszaváltási megbízást, akkor a Forgalmazó a visszaváltási jutalékon felül jogosult további 5%-os jutalékot is felszámolni, mely az Alapot illeti meg. Ennek alapja a visszaváltott Befektetési Jegy(ek) visszaváltáskori árfolyamértéke.

Mi történt májusban?

Május folyamán nyugodt hangulatban folyt a hazai kötvénypiaci kereskedés. A monetáris tanács újabb 25 bázispontos kamatemelésre szánta el magát. A döntést követően enyhe, 10-15 bázispontos hozamemelkedés volt megfigyelhető a rövid lejáratú diszkontkincstárjegyek körében. A hosszabb lejáratú (3-10 éves) államkötvények esetében az elmúlt hetekben nem volt megfigyelhető jelentősebb hozamváltozás. Az elmúlt hónapban jelentős mértékben, nagyjából 4-5 százalékkal erősödött a hazai fizetőeszköz az euróhoz képest. Májusban a régiós részvénypiacok „nyertese” a cseh tőzsde volt, amely 4,67%-ot emelkedett. A BUX stagnált (-0,01%), a BUMIX pedig az áprilisi erősödés után majdnem 3%-ot esett az elmúlt hónapban. Az OTP és a MOL nullában zárta a hónapot, a kis papírok piacán az áprilisi jó teljesítmény után megjelentek az eladók. Az elmúlt hónapban jelentős mértékben, nagyjából 4-5 százalékkal erősödött a hazai fizetőeszköz az euróhoz képest.

A Platina Béta és a benchmark hozamának alakulása az indulástól

Nettó eszközérték és az egy jegyre jutó nettó eszközérték alakulása az indulástól


Concorde Alapkezelő zrt. 1123 Budapest, Alkotás utca 50.
Tel: 489-2280 Fax: 489-2290 www.concordealapkezelo.hu

Az alap múltbeli teljesítménye, hozama nem jelent garanciát a jövőbeni teljesítményre, hozamra. Az alap kezelési szabályzata megtekinthető a Concorde Zrt. fiókjában és a forgalmazási helyeken. Befektetési döntésük meghozatalakor a befektetőnek saját maguknak kell felmérniük a befektetéshez kapcsolódó kockázatokat és lehetőségeket. Az oldalon megjelenő valamennyi információ kizárólag tájékoztatásul szolgál. Törekszünk ezen információk folyamatos frissítésére, ugyanakkor semmiféle felelősséget nem vállalunk az információk esetleges hiányosságai, pontatlanságai miatt. A Concorde Alapkezelő zrt. nem vállal felelősséget a jelen kiadvány alapján hozott befektetési döntésért és annak következményeire, hozott befektetési döntésért és annak következményeire.