



Platina Pí Nyíltvégű Befektetési Alap*

Dátum	Nettó eszközérték	Egy jegyre jutó nettó eszközérték	Bruttó hozam éves szinten (annualizált)	Bruttó hozam az adott évben (nominális)	Benchmark hozam** (éves szinten)
2006.08.18	420,000,000	1.000000			
2006.12.31	2,089,337,820	1.160204			
2007.12.31	3,246,118,176	1.622875	39.88%	39.88%	7.67%
2008.05.31	3,285,246,609	1.642437			
indulástól (652 nap)	3,285,246,609	1.642437	32.02%		7.56%

* Az alap nettó hozamát 2006.09.01-től 20 százalékos kamatadó terheli. A bemutatott hozamok nettó szintűvé a forgalmazási díj, vételi, eladási, átváltási jutalék, éves számlavezetési díj, illetve esetlegesen felmerülő egyéb költségek levonásával tehetőek, melyek forgalmazási helytől függően eltérőek lehetnek. Az alap a vizsgált időszak során tartalmazott származtatott ügyleteket, melyek maximális aránya a befektetési politikának megfelelően legfeljebb 200 százalék lehetett.

2008.05.31	Összeg / érték (Ft)	Nettó eszközérték százalékában (%)
Kötelezettségek	-3,733,954	-0.11%
Hitelállomány	0	0.00%
Költségek	-3,733,954	-0.11%
Alapkezelői díj	-2,547,649	nincs
Letékezelői díj	-260,729	-0.01%
Marketing költség ***	nincs	nincs
Közzétételi költség	-10,914	0.00%
Könyvvizsgálói díj ***	-113,248	0.00%
PSZÁF díj	-127,387	0.00%
Könyvelői díj ***	-674,027	-0.02%
Egyéb kötelezettség	0	0.00%
Eszközök	3,288,980,563	100.11%
Folyószámla, készpénz	502,961,835	15.31%
Egyéb követelés	0	0.00%
Lekötött bankbetét	0	0.00%
Hitelviszonyt megtestesítő értékpapírok	2,588,081,213	78.78%
Diszkontkincstárjegyek	1,549,204,528	47.16%
MNB-kötvények	0	0.00%
Államkötvények	699,282,035	21.29%
Vállalati kötvények	0	0.00%
Egyéb kötvények	0	0.00%
Jelzáloglevelek	208,553,412	6.35%
Külföldi kötvények	131,041,238	3.99%
Részvények	157,913,648	4.81%
Hazai részvények	152,398,538	4.64%
OTC részvények	0	0.00%
Külföldi részvények	5,515,110	0.17%
Kollektív befektetési értékpapírok	0	0.00%
Kárpótlási jegy	0	0.00%
(Származtatott ügyletek)	40,023,867	1.22%
(Határidős ügyletek)	113,429,067	3.45%
(Opciók)	-73,405,200	-2.23%
(Egyéb származtatott ügyletek)	0	0.00%
Nettó eszközérték (saját tőke)	3,285,246,609	100.00%
Belföldi befektetések	3,148,690,261	95.84%
Külföldi befektetések	136,556,348	4.16%
Az alap portfóliója a vizsgált hónapban tartalmazott származtatott ügyleteket.		
Származtatott ügyletek nettósított, abszolút értéke	5,181,793,744	157.73%
Az Alap hitelfelvétele	0	0.00%
Zárolt vagy óvadékba adott eszközök	0	0.00%
Egy jegyre jutó nettó eszközérték	1.642437	

*** Tartalmazza az előző évben ki nem fizetett, de elhatárolt költségeket is.

A Platina Pí Alap rövid bemutatása

Az Alap potenciális befektetési területe a lehető legszélesebb és globális: bankbetétek, hazai és nemzetközi részvények illetve kötvények, devizák, kollektív befektetési értékpapírok, egyéb befektetési eszközök, valamint ezekre és árupiaci termékekre vonatkozó származtatott ügyletek. A hagyományos befektetési alapoktól a széles eszköztáron túl abban tér el, hogy nem csak emelkedő, de eső piacon is van lehetősége hozamot elérni.

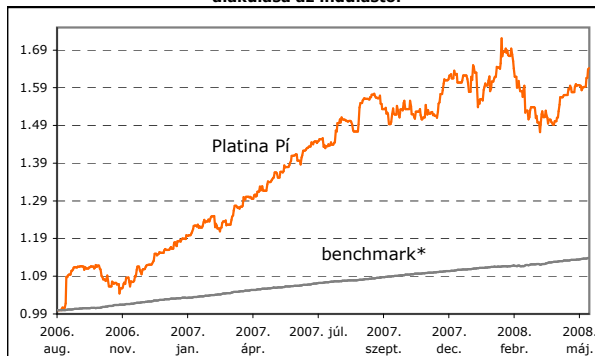
Az Alap célja az állampapírok által biztosított hozamnál nagyobb hozam elérése adcionális kockázat vállalása mellett. A többelhozam elérésének érdekében az Alap magasabb kockázatú instrumentumokat is vásárol és ad el, alapvetően fundamentális alapon történő elemzésekre támaszkodva, de a technikai időzítést is figyelembe véve, az eszközöket szelektíven kiválasztva. Ha viszont az Alapkezelő nem lát megfelelő lehetőséget magasabb kockázatú instrumentumokban, akkor alacsony kockázatú eszközökbe fekteti az Alap tőkétjét, egészen addig, amíg jó vételi vagy eladási lehetőségek nem adódnak. ** A benchmark minden hónap elejétől 100%-ban az RMAX (egy évnél rövidebb lejáratú állampapírokból álló index).

Forgalmazási költségek: A Befektetési Jegyek vételének és visszaváltásának jutaléka az árfolyamérték maximum 10 százaléka. (A Forgalmazó a saját üzletszabályának megfelelően ennél alacsonyabb jutalékok is meghatározhat.) Amennyiben a Befektetési Jegy(ek) bármely tulajdonosa a legutójjára adott vételi megbízás időpontjától számított 5 munkanapon belül (T+5) ad visszaváltási megbízást, akkor a Forgalmazó a visszaváltási jutalékon felül jogosult további 5%-os jutalékok is felszámolni, mely az Alapot illeti meg. Ennek alapja a visszaváltott Befektetési Jegy(ek) visszaváltáskori árfolyamértéke.

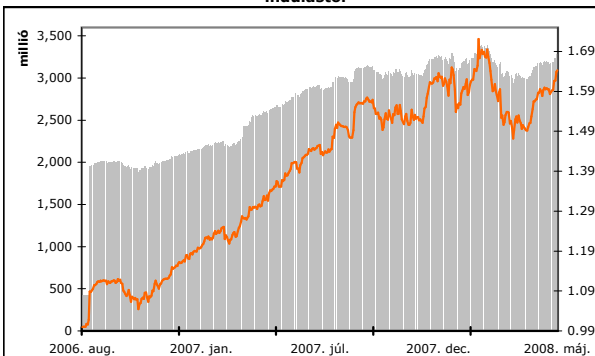
Mi történt májusban?

Május folyamán nyugodt hangulatban folyt a hazai kötvénypiaci kereskedés. A monetáris tanács újabb 25 bázispontos kamatemelésre szánta el magát. A döntést követően enyhe, 10-15 bázispontos hozamemelkedés volt megfigyelhető a rövid lejáratú diszkontkincstárjegyek körében. A hosszabb lejáratú (3-10 éves) államkötvények esetében az elmúlt hetekben nem volt megfigyelhető jelentősebb hozamváltozás. Az elmúlt hónapban jelentős mértékben, nagyjából 4-5 százalékkal erősödött a hazai fizetőeszköz az euróhoz képest. Májusban a régiós részvénypiacok „nyertese” a cseh tőzsde volt, amely 4,67%-ot emelkedett. A BUX stagnált (-0,01%), a BUMIX pedig az áprilisi erősödés után majdnem 3%-ot esett az elmúlt hónapban. Az OTP és a MOL nullában zárta a hónapot, a kis papírok piacán az áprilisi jó teljesítmény után megjelentek az eladók. Az elmúlt hónapban jelentős mértékben, nagyjából 4-5 százalékkal erősödött a hazai fizetőeszköz az euróhoz képest.

A Concorde Platina Pí és a benchmark hozamának alakulása az indulástól



Nettó eszközérték és az egy jegyre jutó nettó eszközérték alakulása az indulástól



Concorde Alapkezelő zrt. 1123 Budapest, Alkotás utca 50.

Tel: 489-2280 Fax: 489-2290 www.concordealapkezelo.hu

Az alap múltbeli teljesítménye, hozama nem jelent garanciát a jövőbeni teljesítményre, hozamra. Az alap kezelési szabályzata megtekinthető a Concorde Zrt. fiókjaiban és a forgalmazási helyeken. Befektetési döntésük meghozatalakor a befektetőknek saját maguknak kell felmérniük a befektetéshez kapcsolódó kockázatokat és lehetőségeket. Az oldalon megjelenő valamennyi információ kizárólag tájékoztatásul szolgál. Törekszünk ezen információk folyamatos frissítésére, ugyanakkor semmiféle felelősséget nem vállalunk az információk esetleges hiányosságai, pontatlanságai miatt. A Concorde Alapkezelő zrt. nem vállal felelősséget a jelen kiadvány alapján hozott befektetési döntésért és annak következményeiért.