



**Concorde PB1 Nyíltvégű Befektetési Alap\***

Dátum	Nettó eszközérték	Egy jegyre jutó nettó eszközérték	Bruttó hozam éves szinten (annualizált)	Bruttó hozam az adott évben (nominális)	Benchmark hozam** (éves szinten)
2006.08.18	200,000,000	1.000000			
2006.12.31	7,174,186,873	1.021053			
2007.12.31	9,578,803,306	1.093184	7.06%	7.06%	7.67%
2008.06.30	9,973,933,716	1.096653			
indulástól (682 nap)	9,973,933,716	1.096653	5.06%		7.53%

\* Az alap nettó hozamát 2006.09.01-től 20 százalékos kamatadó terheli. A bemutatott hozamok nettó szintűvé a forgalmazási díj, vételi, eladási, átváltási jutalék, éves számlavezetési díj, illetve esetlegesen felmerülő egyéb költségek levonásával tehetőek, melyek forgalmazási helytől függően eltérőek lehetnek. Az alap a vizsgált időszak során tartalmazott származtatott ügyleteket, melyek maximális aránya a befektetési poitlikának megfelelt, és legfeljebb 20 százalék lehetett.

2008.06.30	Összeg / érték (Ft)	Nettó eszközérték százalékában (%)
<b>Kötelezettségek</b>	<b>-19,955,856</b>	<b>-0.20%</b>
Hitelállomány	0	0.00%
Költségek	-2,078,099	-0.02%
Alapkezelői díj	nincs	nincs
Letékezelői díj	-648,959	-0.01%
Marketing költség ***	nincs	nincs
Közzétételi költség	-11,272	0.00%
Könyvvizsgálói díj ***	-136,488	0.00%
PSZÁF díj	-605,429	-0.01%
Könyvelői díj ***	-675,951	-0.01%
Egyéb kötelezettség	-17,877,757	-0.18%
<b>Eszközök</b>	<b>9,993,889,572</b>	<b>100.20%</b>
Folyószámla, készpénz	3,733,930	0.04%
Egyéb követelés	0	0.00%
Lekötött bankbetét	0	0.00%
Hitelviszonyt megtestesítő értékpapírok	714,385,242	7.16%
Diszkontkincstárjegyek	282,208,935	2.83%
MNB-kötvények	0	0.00%
Államkötvények	0	0.00%
Vállalati kötvények	0	0.00%
Egyéb kötvények	0	0.00%
Jelzáloglevelek	0	0.00%
Külföldi kötvények	432,176,307	4.33%
Részvények	13,048,234	0.13%
Hazai részvények	5,140,800	0.05%
OTC részvények	0	0.00%
Külföldi részvények	7,907,434	0.08%
Kollektív befektetési értékpapírok	9,261,808,154	92.86%
Kárpótlási jegy	0	0.00%
(Származtatott ügyletek)	914,012	0.01%
(Határidős ügyletek)	914,012	0.01%
(Opciók)	0	0.00%
(Egyéb származtatott ügyletek)	0	0.00%
<b>Nettó eszközérték (saját tőke)</b>	<b>9,973,933,716</b>	<b>100.00%</b>
Belföldi befektetések	9,533,849,974	95.59%
Külföldi befektetések	440,083,742	4.41%
Az alap portfóliója a vizsgált hónapban tartalmazott származtatott ügyleteket.		
<b>Származtatott ügyletek nettósított, abszolút értéke</b>	<b>17,743,710</b>	<b>0.18%</b>
<b>Az Alap hitelfelvétele</b>	<b>0</b>	<b>0.00%</b>
<b>Zárolt vagy óvadékba adott eszközök</b>	<b>0</b>	<b>0.00%</b>
<b>Egy jegyre jutó nettó eszközérték</b>	<b>1.096653</b>	

\*\*\* Tartalmazza az előző évben ki nem fizetett, de elhatárolt költségeket is.

**A Concorde PB1 Alap rövid bemutatása**

Az Alap célja az állampapírok által biztosított hozamnál nagyobb hozam elérése addicionális kockázat vállalása mellett. A tőbblethozam elérésének érdekében az Alap magasabb kockázatú instrumentumokat (döntően kollektív befektetési értékpapírokat) is vásárol és ad el, alapvetően fundamentális alapon történő elemzésekre támaszkodva, de a technikai időzítést is figyelembe véve, az eszközöket szelektíven kiválasztva. Ha viszont az Alapkezelő nem lát megfelelő lehetőséget magasabb kockázatú instrumentumokban, akkor alacsony kockázatú eszközökbe (döntően kollektív befektetési értékpapírokba) fekteti az Alap tőkét, egészen addig, amíg jó vételi vagy eladási lehetőségek nem adódnak.

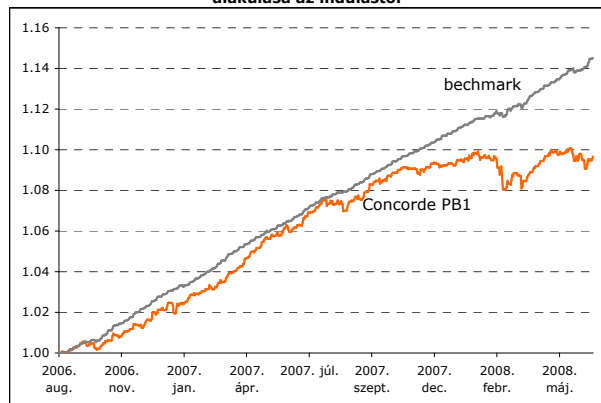
\*\* A benchmark minden hónap elejétől 100%-ban az RMAX (egy évnél rövidebb lejáratú állampapírokból álló index).

Forgalmazási költségek: A Befektetési Jegyek vételének és visszaváltásának jutaléka az árfolyamérték 10 százaléka. (A Forgalmazó a saját üzletszabályának megfelelően ennél alacsonyabb jutalékokat is meghatározhat.) Amennyiben a Befektetési Jegy(ek) bármely tulajdonosa a legutóljára adott vételi megbízás időpontjától számított 5 munkanapon belül (T+5) ad visszaváltási megbízást, akkor a Forgalmazó a visszaváltási jutalékon felül jogosult további 5%-os jutalékokat is felszámolni, mely az Alapot illeti meg. Ennek alapja a visszaváltott Befektetési Jegy(ek) visszaváltáskori árfolyamértéke.

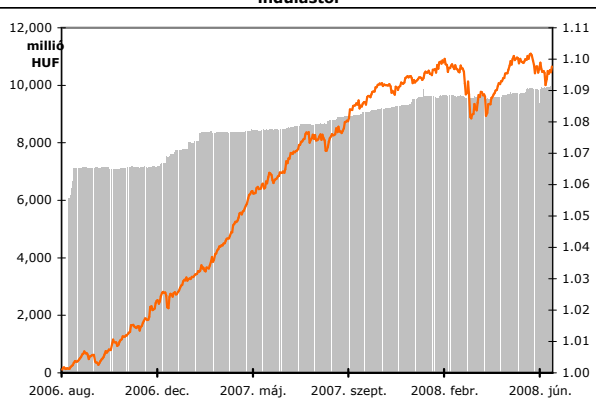
**Mi történt júniusban?**

A hazai kötvényhozamok a hónap második harmadában újra elérték március végi-április eleji csúcsaikat. Némi megnyugvást hozott a piaci szereplők számára, hogy a sokak által várt hazai monetáris szigorítás ezúttal elmaradt. Az MAX index 0,85 százalékos csökkenést, RMAX index 0,54 százalékos növekedést produkált a hónap során. Hatalmas eladói nyomás alá kerültek a régiós részvénypiacok júniusban. Az osztrák ATX Index 10,3, a cseh PX Index 12, a lengyel WIG Index közel 12, a BUX 9,7, a BUMIX pedig megközelítőleg 11%-os mínuszt produkált a tárgyalt időszakban. A térség bankjai, mint a hitelpiaci válság fő vesztesei folytatták mélyrepülésüket. A gyógyszeripari cégek vegyes teljesítményt tudhatnak maguk mögött: az EGIS 15, a Richter pedig 5%-ot esett, a jelenleg felvásárlási célpont Zentiva azonban több mint 7%-ot erősödött. A régiós devizák közül a forint 2,1, a cseh korona 4,6, a lengyel zloty pedig megközelítőleg 0.5%-al értékelődött fel az euróval szemben.

**A Concorde PB1 és a benchmark hozamának alakulása az indulástól**



**Nettó eszközérték és az egy jegyre jutó nettó eszközérték alakulása az indulástól**



**Concorde Alapkezelő zrt. 1123 Budapest, Alkotás utca 50.**  
**Tel: 489-2280 Fax: 489-2290 www.concordealapkezes.hu**

Az alap múltbeli teljesítménye, hozama nem jelent garanciát a jövőbeni teljesítményre, hozamra. Az alap kezelési szabályzata megtekinthető a Concorde Zrt. fiókjaiban és a forgalmazási helyeken. Befektetési döntésük meghozatalakor a befektetőknek saját maguknak kell felmérniük a befektetéshez kapcsolódó kockázatokat és lehetőségeket. Az oldalon megjelenő valamennyi információ kizárólag tájékoztatásul szolgál. Töreszünk ezen információk folyamatos frissítésére, ugyanakkor semmiféle felelősséget nem vállalunk az információk esetleges hiányosságai, pontatlanságai miatt. A Concorde Alapkezelő zrt. nem vállal felelősséget a jelen kiadvány alapján hozott befektetési döntésért és annak következményeire.