

**Platina Béta Nyíltvégű Befektetési Alap\***

Dátum	Nettó eszközérték	Egy jegyre jutó nettó eszközérték	Bruttó hozam éves szinten (annualizált)	Bruttó hozam az adott évben (nominális)	Benchmark hozam** (éves szinten)
2006.08.18	900,000,000	1.000000			
2006.12.31	1,446,298,113	1.146138			
2007.12.31	1,707,803,728	1.353224	18.07%	18.07%	7.67%
2008.06.30	1,700,842,333	1.347708			
indulástól (682 nap)	1,700,842,333	1.347708	17.32%		7.53%

\* Az alap nettó hozamát 2006.09.01-től 20 százalékos kamatadó terheli. A bemutatott hozamok nettó szintűvé a forgalmazási díj, vételi, eladási, átváltási jutalék, éves számlavezetési díj, illetve esetlegesen felmerülő egyéb költségek levonásával tehetőek, melyek forgalmazási helytől függően eltérőek lehetnek. Az alap a vizsgált időszak során tartalmazott származtatott ügyleteket, melyek maximális aránya a befektetési poilitkának megfelelően legfeljebb 200 százalék lehetett.

2008.06.30	Összeg / érték (Ft)	Nettó eszközérték százalékában (%)
<b>Kötelezettségek</b>	<b>4,047,907</b>	<b>0.24%</b>
Hitelállomány	0	0.00%
Költségek	-3,243,600	-0.19%
Alapkezelői díj	-2,129,190	-0.13%
Letékezelői díj	-140,500	-0.01%
Marketing költség ***	nincs	nincs
Közzétételi költség	-11,272	0.00%
Könyvvizsgálói díj ***	-136,511	-0.01%
PSZÁF díj	-106,463	-0.01%
Könyvelői díj ***	-719,664	-0.04%
Egyéb kötelezettség	7,291,507	0.43%
<b>Eszközök</b>	<b>1,696,794,426</b>	<b>99.76%</b>
Folyószámla, készpénz	36,936,043	2.17%
Egyéb követelés	0	0.00%
Lekötött bankbetét	0	0.00%
Hitelviszonyt megtestesítő értékpapírok	1,461,592,007	85.93%
Diszkontkincstárjegyek	922,827,644	54.26%
MNB-kötvények	0	0.00%
Államkötvények	237,782,126	13.98%
Vállalati kötvények	90,804,422	5.34%
Egyéb kötvények	0	0.00%
Jelzáloglevelek	48,652,250	2.86%
Külföldi kötvények	161,525,565	9.50%
Részvények	196,800,400	11.57%
Hazai részvények	196,800,400	11.57%
OTC részvények	0	0.00%
Külföldi részvények	0	0.00%
Kollektív befektetési értékpapírok	0	0.00%
Kárpótlási jegy	0	0.00%
(Származtatott ügyletek)	1,465,976	0.09%
(Határidős ügyletek)	1,241,336	0.07%
(Opciók)	224,640	0.01%
(Egyéb származtatott ügyletek)	0	0.00%
<b>Nettó eszközérték (saját tőke)</b>	<b>1,700,842,333</b>	<b>100.00%</b>
Belföldi befektetések	1,539,316,768	90.50%
Külföldi befektetések	161,525,565	9.50%
Az alap portfóliója a vizsgált hónapban tartalmazott származtatott ügyleteket.		
<b>Származtatott ügyletek nettósított, abszolút értéke</b>	<b>2,085,468,885</b>	<b>122.61%</b>
<b>Az Alap hitelfelvétele</b>	<b>0</b>	<b>0.00%</b>
<b>Zárolt vagy óvadékba adott eszközök</b>	<b>0</b>	<b>0.00%</b>
<b>Egy jegyre jutó nettó eszközérték</b>	<b>1.347708</b>	

\*\*\* Tartalmazza az előző évben ki nem fizetett, de elhatárolt költségeket is.

**A Platina Béta Alap rövid bemutatása**

Az Alap potenciális befektetési területe a lehető legszélesebb és globális: bankbetétek, hazai és nemzetközi részvények illetve kötvények, devizák, kollektív befektetési értékpapírok, egyéb befektetési eszközök, valamint ezekre és árupiaci termékekre vonatkozó származtatott ügyletek. A hagyományos befektetési alapoktól a széles eszköztáron túl abban tér el, hogy nem csak emelkedő, de eső piacon is van lehetősége hozamot elérni.

Az Alap célja az állampapírok által biztosított hozamnál nagyobb hozam elérése addicionális kockázat vállalása mellett. A többelhozam elérésének érdekében az Alap magasabb kockázatú instrumentumokat is vásárol és ad el, alapvetően fundamentális alapon történő elemzésekre támaszkodva, de a technikai időzítést is figyelembe véve, az eszközöket szelektíven kiválasztva. Ha viszont az Alapkezelő nem lát megfelelő lehetőséget magasabb kockázatú instrumentumokban, akkor alacsony kockázatú eszközökbe fekteti az Alap tőkét, egészen addig, amíg jó vételi vagy eladási lehetőségek nem adódnak.

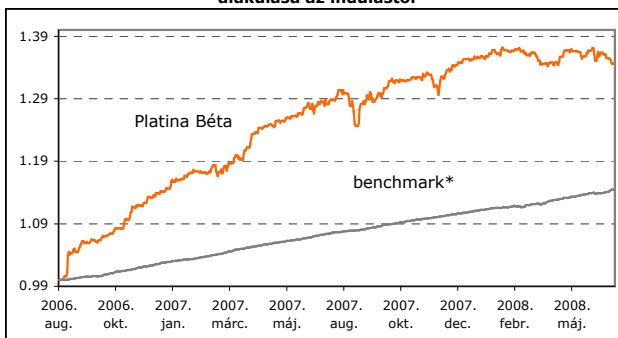
\*\* A benchmark minden hónap elejétől 100%-ban az RMAX (egy évnél rövidebb lejáratú állampapírokból álló index).

Forgalmazási költségek: A Befektetési Jegyek vételének és visszaváltásának jutaléka az árfolyamérték maximum 10 százaléka. (A Forgalmazó a saját üzletszabályának megfelelően ennél alacsonyabb jutalékot is meghatározhat.) Amennyiben a Befektetési Jegy(ek) bármely tulajdonosa a legutóljára adott vételi megbízás időpontjától számított 5 munkanapon belül (T+5) ad visszaváltási megbízást, akkor a Forgalmazó a visszaváltási jutalékon felül jogosult további 5%-os jutalékot is felszámolni, mely az Alapot illeti meg. Ennek alapja a visszaváltott Befektetési Jegy(ek) visszaváltáskori árfolyamértéke.

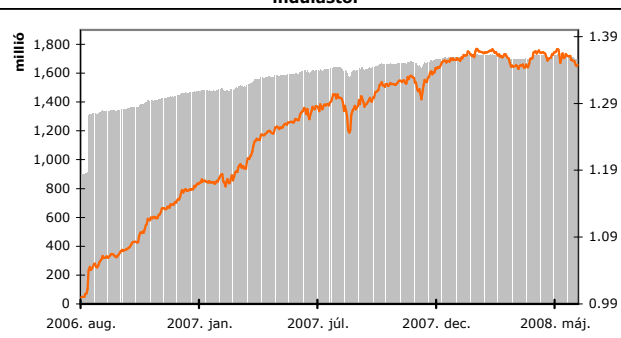
**Mi történt júniusban?**

A hazai kötvényhozamok a hónap második harmadában újra elérték március végi-április eleji csúcsaikat. Némi megnyugvást hozott a piaci szereplők számára, hogy a sokak által várt hazai monetáris szigorítás ezúttal elmaradt. A MAX index 0,85 százalékos csökkenést, a rövid kötvények teljesítményét reprezentáló RMAX index 0,54 százalékos növekedést produkált a hónap során. A növekvő inflációs és az alacsony gazdasági növekedést előrevetítő félelmek következtében hatalmas eladói nyomás alá kerültek a régiós részvénypiacok júniusban. Az osztrák ATX Index 10,3, a cseh PX Index 12, a lengyel WIG Index közel 12, a BUX 9,7, a BUMIX pedig megközelítőleg 11%-os mínusz produkált a tárgyalt időszakban. A térség bankjai, mint a hitelpiaci válság fő vesztesei folytatták mélyrepülésüket. A gyógyszeripari cégek vegyes teljesítményt tudhatnak maguk mögött: az EGIS 15, a Richter pedig 5%-ot esett, a jelenleg felvásárlási célpont Zentiva azonban több mint 7%-ot erősödött. A régiós devizák közül a forint 2,1, a cseh korona 4,6, a lengyel zloty pedig megközelítőleg 0.5%-al értékelődött fel az euróval szemben.

**A Platina Béta és a benchmark hozamának alakulása az indulástól**



**Nettó eszközérték és az egy jegyre jutó nettó eszközérték alakulása az indulástól**



**Concorde Alapkezelő zrt. 1123 Budapest, Alkotás utca 50.**  
**Tel: 489-2280 Fax: 489-2290 www.concordealapkezelo.hu**

Az alap múltbeli teljesítménye, hozama nem jelent garanciát a jövőbeni teljesítményre, hozamra. Az alap kezelési szabályzata megtekinthető a Concorde Zrt. fiókjában és a forgalmazási helyeken. Befektetési döntésük meghozatalakor a befektetőknek saját maguknak kell felmérniük a befektetéshez kapcsolódó kockázatokat és lehetőségeket. Az oldalon megjelenő valamennyi információ kizárólag tájékoztatásul szolgál. Törekszünk ezen információk folyamatos frissítésére, ugyanakkor semmiféle felelősséget nem vállalunk az információk esetleges hiányosságai, pontatlanságai miatt. A Concorde Alapkezelő zrt. nem vállal felelősséget a jelen kiadvány alapján hozott befektetési döntésért és annak következményeire, hozott befektetési döntésért és annak következményeire.