

Platina Béta Nyíltvégű Befektetési Alap*

Dátum	Nettó eszközérték	Egy jegyre jutó nettó eszközérték	Bruttó hozam éves szinten (annualizált)	Bruttó hozam az adott évben (nominális)	Benchmark hozam** (éves szinten)
2006.08.18	900,000,000	1.000000			
2006.12.31	1,446,298,113	1.146138			
2007.12.31	1,707,803,728	1.353224	18.07%	18.07%	7.67%
2008.12.31	1,744,434,205	1.382249	2.14%	2.14%	8.43%
2009.12.31	2,330,518,829	1.849953	33.84%	33.84%	10.79%
2010.04.30	2,461,327,488	1.953788			
indulástól (1351 nap)	2,461,327,488	1.953788	19.84%		8.72%

* Az alap nettó hozamát 2006.09.01-től 20 százalékos kamatadó terheli. A bemutatott hozamok nettó szintűvé a forgalmazási díj, vételi, eladási, átváltási jutalék, éves számlavezetési díj, illetve esetlegesen felmerülő egyéb költségek levonásával tehetőek, melyek forgalmazási helytől függően eltérőek lehetnek. Az alap a vizsgált időszak során tartalmazott származtatott ügyleteket, melyek maximális aránya a befektetési portfólióknak megfelelően legfeljebb 200 százalék lehetett.

2010.04.30	Összeg / érték (ezer Ft)	Nettó eszközérték százalékában (%)
Eszközök összesen	2,824,796	114.77%
Folyószámla, készpénz	13,767	0.56%
Egyéb követelés	211,214	8.58%
Hitelviszonyt megtestesítő értékpapírok	2,791,007	113.39%
Diszkontkincstárjegyek	2,266,431	92.08%
Magyar Államkötvények	176,596	7.17%
Devizás kötvények	223,145	9.07%
Egyéb kötvény	124,835	5.07%
Részvények	-196,444	-7.98%
Hazai részvények	-215,400	-8.75%
Külföldi részvények	18,956	0.77%
Kollektív befektetési értékpapírok	0	0.00%
Egyéb eszközök	5,252	0.21%
Kötelezettségek összesen	-363,469	-14.77%
Hitelállomány	0	0.00%
Költségek	-1,024	-0.04%
Egyéb kötelezettség	-362,445	-14.73%
Nettó eszközérték (saját tőke)	2,461,327	
Egy jegyre jutó nettó eszközérték	1.953788	
Származtatott ügyletek nettósított, abszolút értéke	99,059	

Mi történt a hónap során?
Régiós részvénypiacok:

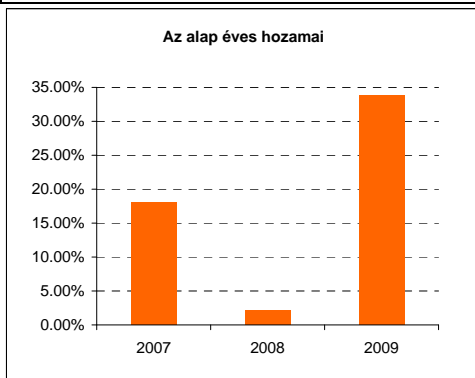
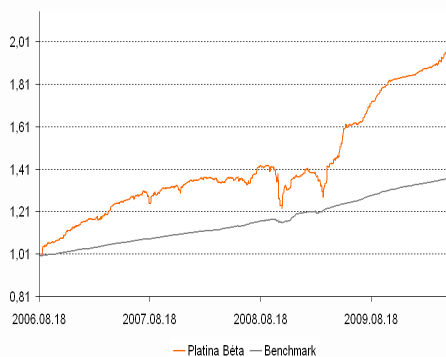
A MOL hitelminősítéséhez kapcsolódó kilátásokat az S&P negatívról stabilra javította. A vállalat közgyűlése jóváhagyta, hogy a cég ne fizessen osztalékot 2009-es eredménye után. Az OTP közgyűlése ismét elvetette a szavazati korlát 25%-ról 10%-ra való leszállítását, elfogadták azonban, hogy a bank ne fizessen osztalékot tavalyi eredménye után. A Richter közgyűlése elfogadta a részvényenkénti 770 forint osztalék kifizetését a 2009-es eredmény után.

Nemzetközi tőkepiacok:

Áprilisban az európai részvényindexek lényegesen alulteljesítették a vezető amerikai társaikat, mely egyrészt a görög válsággal, másrészt Európa növekedési kilátásaival magyarázható. Az időszakban rendkívül jól teljesítettek az amerikai és a német hosszú állampapírok. Az arany ára euróban számolva több mint 7%-ot emelkedett.

Hazai kötvénypiac:

Április végén a Magyar Nemzeti Bank egy 25 bázispontos csökkentéssel, 5,25%-ra csökkentette az alapkamatot. A rövid és hosszabb futamidejű magyar, forint alapú állampapírok hozamai estek az időszak során, így azok árfolyamai emelkedtek. A forint stabil maradt az euróval és az amerikai dollárral szemben.


Platina Béta és a referencia alakulása az indulástól

A Platina Béta Alap rövid bemutatása

Az Alap potenciális befektetési területe a lehető legszélesebb és globális: bankbetétek, hazai és nemzetközi részvények illetve kötvények, devizák, kollektív befektetési értékpapírok, egyéb befektetési eszközök, valamint ezekre és árupiaci termékekre vonatkozó származtatott ügyletek. A hagyományos befektetési alaptól a széles eszköztáron túl abban tér el, hogy nem csak emelkedő, de eső piacon is van lehetősége hozamot elérni.

Az Alap célja az állampapírok által biztosított hozamnál nagyobb hozam elérése adiciónális kockázat vállalása mellett. A többlehozam elérésének érdekében az Alap magasabb kockázatú instrumentumokat is vásárol és ad el, alapvetően fundamentális alapon történő elemzésekre támaszkodva, de a technikai időzítést is figyelembe véve, az eszközöket szelektíven kiválasztva. Ha viszont az Alapkezelő nem lát megfelelő lehetőséget magasabb kockázatú instrumentumokban, akkor alacsony kockázatú eszközökbe fekteti az Alap tőkét, egészen addig, amíg jó vételi vagy eladási lehetőségek nem adódnak.

** A benchmark minden hónap elejétől 100%-ban az RMAX (egy évnél rövidebb lejáratú állampapírokból álló index).

Forgalmazási költségek: A Befektetési Jegyek vételének és visszaváltásának jutaléka az árfolyamérték maximum 10 százaléka. (A Forgalmazó a saját üzletszabályának megfelelően ennél alacsonyabb jutalékot is meghatározhat.) Amennyiben a Befektetési Jegy(ek) bármely tulajdonosa a legutóljára adott vételi megbízás időpontjától számított 5 munkanapon belül (T+5) ad visszaváltási megbízást, akkor a Forgalmazó a visszaváltási jutalékon felül jogosult további 5%-os jutalékot is felszámolni, mely az Alapot illeti meg. Ennek alapja a visszaváltott Befektetési Jegy(ek) visszaváltáskori árfolyamértéke.

Concorde Alapkezelő zrt.
Tel: 489-2280 Fax: 489-2290

1123 Budapest, Alkotás utca 50.
www.concordealapkezelelo.hu

Az alap múltbeli teljesítménye, hozama nem jelent garanciát a jövőbeni teljesítményre, hozamra. Az alap kezelési szabályzata megtekinthető a Concorde Zrt. fiókjaiban és a forgalmazási helyeken. Befektetési döntésük meghozatalakor a befektetőknek saját maguknak kell felmérniük a befektetéshez kapcsolódó kockázatokat és lehetőségeket. Az oldalon megjelenő valamennyi információ kizárólag tájékoztatásul szolgál. Törekszünk ezen információk folyamatos frissítésére, ugyanakkor semmiféle felelősséget nem vállalunk az információk esetleges hiányosságai, pontatlanságai miatt. A Concorde Alapkezelő zrt. nem vállal felelősséget a jelen kiadvány alapján hozott befektetési döntésért és annak következményeiért, illetve befektetési döntésért és annak következményeiért.